

## **Przygotowanie materiałów do druku dla Głogowska 19A (WF-POZ-2):**

**Format Pliku**, przygotowany jako jeden kompletny plik w formacie **TIFF, PDF, AI**.

**Kolorystyka**, CMYK, (kolor czarny C60 M50 Y40 K100)

**Wymiar całkowity do druku: szerokość 980 cm x wysokość 1190 cm.**

**Powierzchnia druku (szerokość x wysokość): 116,62m<sup>2</sup>**

**Powierzchnia widoczna po wycięciu: ok 114 m<sup>2</sup>**

**Powierzchnia widoczna od 150 cm w górę: 100 m<sup>2</sup>**

**Wykończenie: oczka po obwodzie co 30 cm**

**Materiał: baner winylowy**

**Sposób pakowania: zwinięta z dołu do góry**

**Uwaga: Proszę nie umieszczać istotnych elementów grafiki na wysokości niższej niż 150 cm ponieważ może być częściowo zasłonięta przez parkujące samochody.**

**Fonty**, wszystkie fonty w postaci wektorowej zamienione na krzywe  
Minimalna wielkość w skali 1:10 to 1 mm (zaleca się fonty nie mniejsze niż 20 cm)

**Rozdzielczość** pliku do druku **200 dpi (w skali 1:10)** logo i ważnych części grafiki

**Podgląd**, do pliku proszę dołączyć poglądowy plik JPG (300-400 kb)

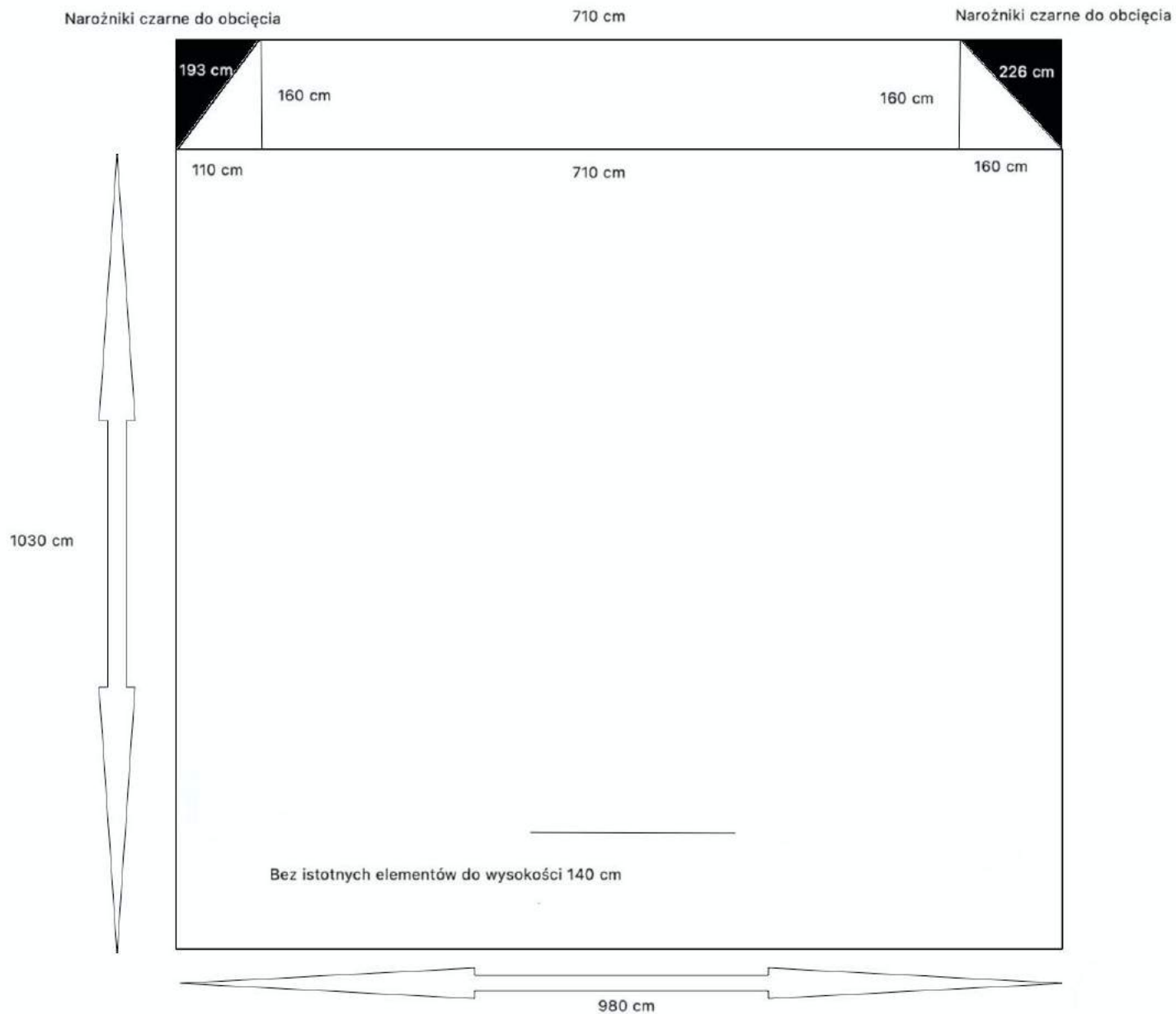
**Przed przekazaniem plików** do produkcji proszę skontrolować:

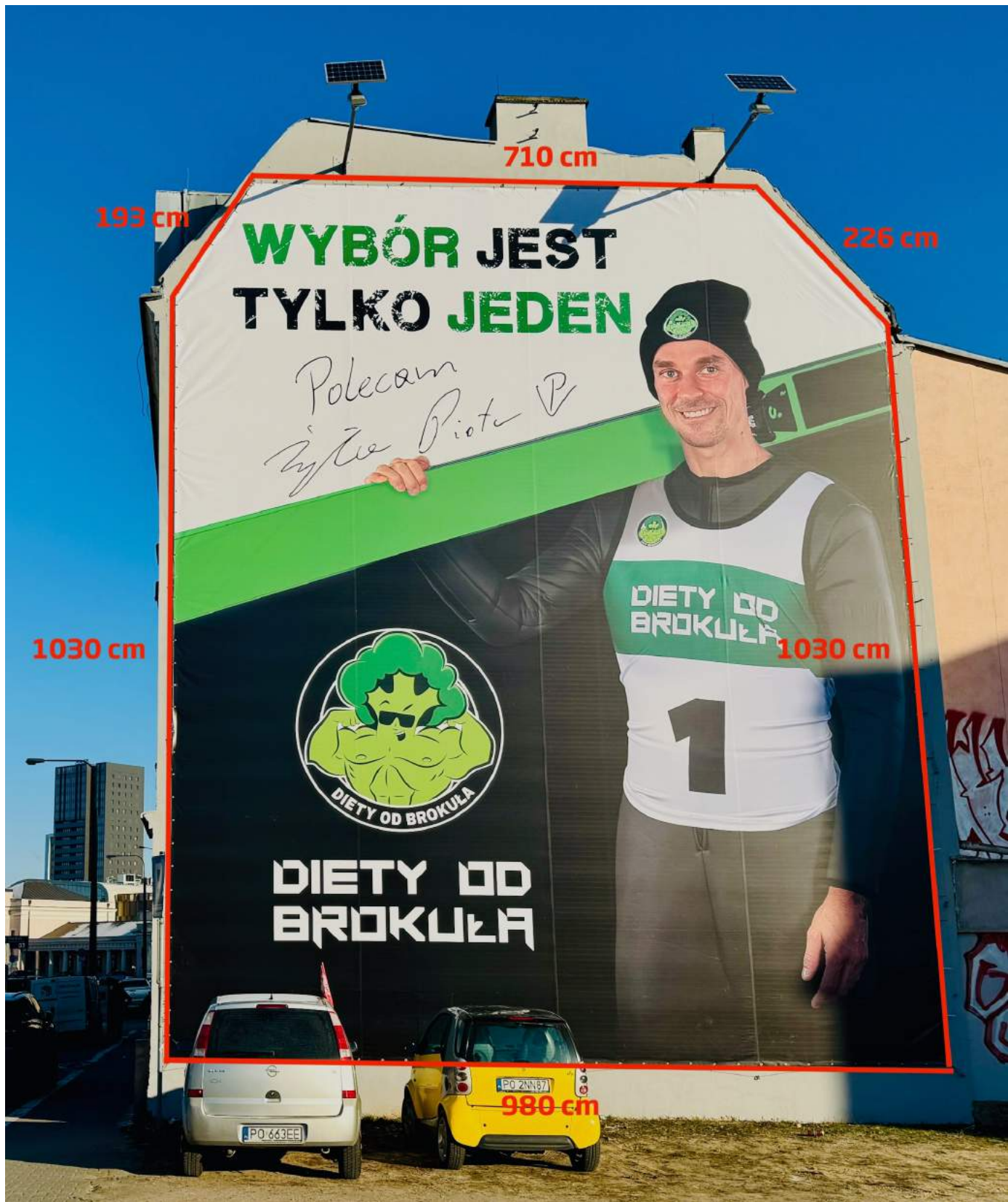
- czy wszystkie wymiary zgadzają się ze specyfikacją
- czy wszystkie czcionki zamienione są na krzywe
- czy wszystkie obiekty w projekcie zamienione są na paletę CMYK
- czy rozdzielczość nie jest za niska lub za wysoka
- czy plik otwiera się ponownie po zapisaniu pracy.

**Projekt do przesłania na Email:** [info@biggroup.pl](mailto:info@biggroup.pl)

**Uwaga: Jeśli większy niż 20mb to wysłać za pomocą wetransfer.com lub innej platformy do przesyłania danych**

# Wizualizacja/Projekt:





710 cm

193 cm

**WYBÓR JEST  
TYLKO JEDEN**

226 cm

*Polecam  
żyje Piotr*

1030 cm



1030 cm

**DIETY OD  
BROKUŁA**

980 cm

PO-663EE

PO-2NN87